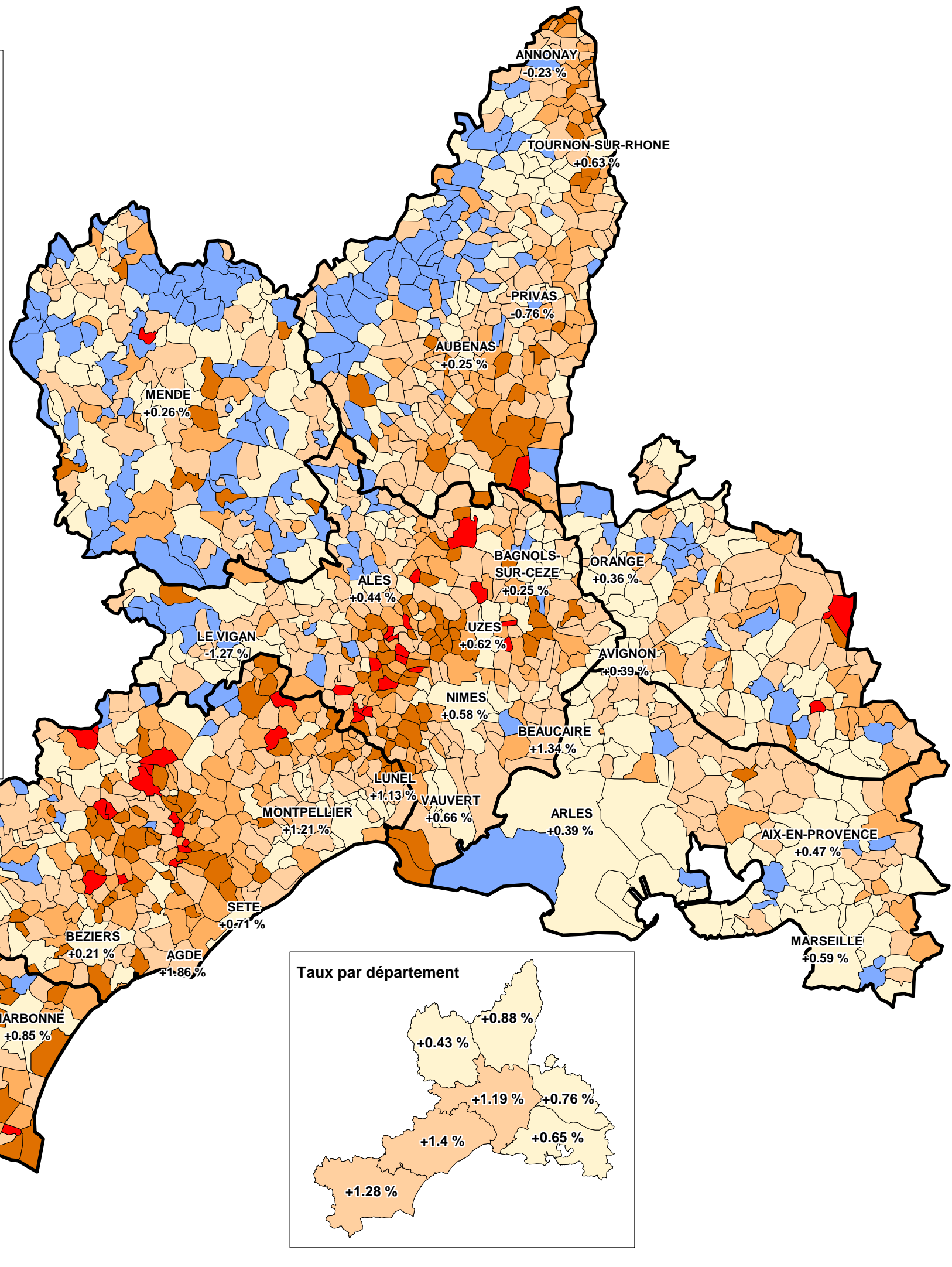
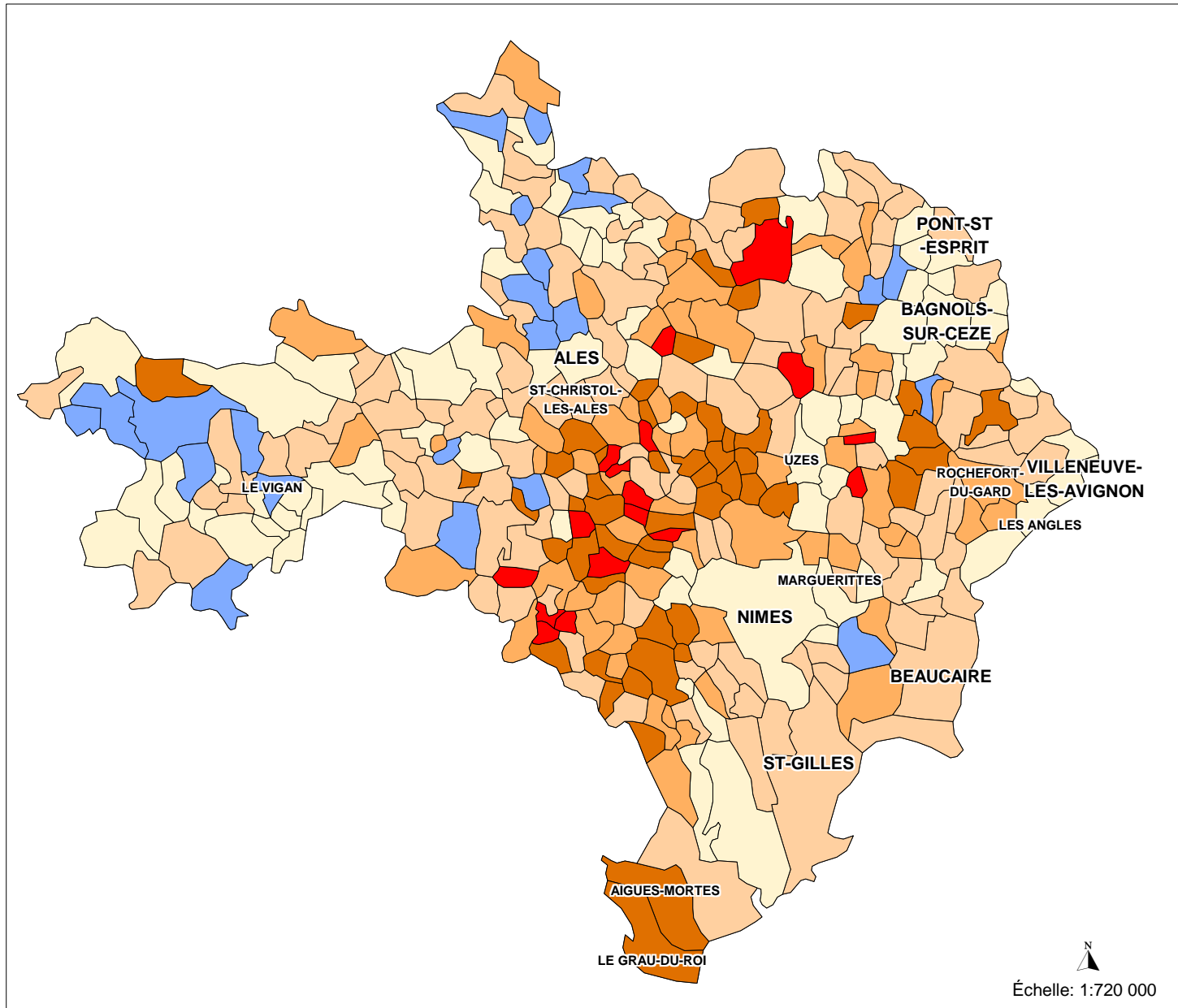


Evolution de la population entre 1999 et 2010



Evolution de la population 1999 - 2010 Taux de variation annuel moyen

- de 4.5% à 8.4% (50)
- de 3% à 4.5% (186)
- de 2% à 3% (329)
- de 1% à 2% (589)
- de 0% à 1% (507)
- de -5.8% à 0% (267)

Échelle: 1:1 075 000
Sources : IGN, Insee
Réalisée par CODE 30, janvier 2013



Taux par département

