

### Deux créations sur cinq sont des prestataires de services.

En 2015, 3 767 entreprises ont été créées à la CCI de Nîmes : 2 168 sociétés, 1 272 entreprises individuelles et 327 auto-entreprises. Les hébergements et restaurants restent en tête du classement toujours suivis par les ventes sur marchés. Une création sur dix est un restaurant.

### Statistiques de la création

#### Répartition par sexes et tranches d'âges

	Hommes	Femmes	Total
Moins de 30 ans	12.3%	4.6%	16.8%
de 30 à 49 ans	22.0%	7.8%	29.8%
de 40 à 49 ans	18.8%	8.9%	27.6%
50 ans et plus	19.0%	6.7%	25.7%
Ensemble	72.0%	28.0%	100.0%

#### Les activités créées

Secteurs	Activités	Créations
Services	Hébergement et restauration	493
Commerces	Vente sur marchés	466
Services	Activités scientifiques et techniques	244
Commerces	Garagistes	217
Services	Activités de services administratifs	216
Commerces	Alimentation (Hyper, supermarchés, primeurs, etc.)	174
Commerces	E-commerce et par correspondance	164
Commerces	Grossistes pour professionnels	158
Services	Activités financières et d'assurances	154
Services	Services aux personnes	128
Construction	Travaux de la construction (charpente, montage de structure, maçonnerie,...)	123
Construction	Travaux de finition (plâtrerie, agencement,...)	110
Services	Information et communication	108
Commerces	Meubles, électroménager, décoration	104
Services	Activités immobilières	100
Construction	Travaux d'installation (électricité, eau,...)	95
Services	Activités artistiques et de spectacle	95
Commerces	Habillement, chaussures, mode	94
Industries	Agriculture et pêche	68
Services	Transports et entreposage	66
Industries	Industries manufacturières et réparations	56
Commerces	Sports, musique, livres	51
Industries	Industries alimentaires	50
Services	Enseignement et formation	41
Services	Activités liées à la santé et au social	27
Construction	Démolition et préparation des sites	24
Construction	Construction de bâtiments	23
Industries	Production et distribution électricité gaz	23
Commerces	Antiquités, brocantes et solderies	22
Commerces	Pharmacie, parfumerie, esthétique	17
Industries	Métallurgie	17
Construction	Promotion immobilière	16
Industries	Travail du bois, industrie du papier et imprimerie	11
Industries	Industries textiles et habillement	8
Construction	Génie civil (construction routes ...)	7
Industries	Eau assainissement déchets	7
Industries	Industries du caoutchouc et autres produits	7
Industries	Industries chimiques et pharmaceutiques	5
Industries	Industries extractives ( carrières,...)	1

Source : CCI Nîmes

### Portrait-robot du créateur

Les créateurs d'entreprises sont à 72% des hommes. Ils sont âgés en moyenne de 41 ans le jour de la création (la majorité a entre 30 et 52 ans) et créent une activité de service. Plus de la moitié crée en solo. Ils sont motivés à 82% par la création de leur propre activité et comptent investir moins de 20 000 euros. Un projet se peaufine pendant près de 2 ans, mais une fois la décision prise, le créateur veut aller vite.

### Définition

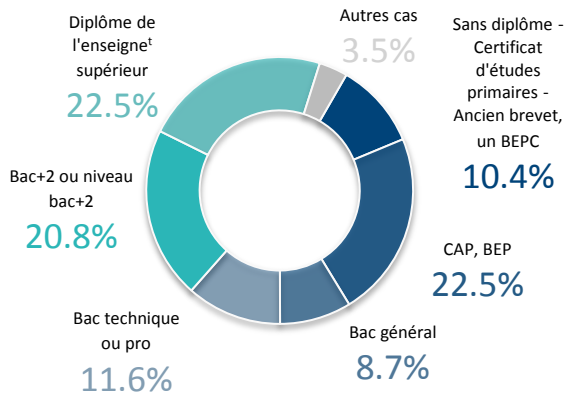
Ne sont comptabilisées dans cette étude que les créations d'entreprises au sens strict (sièges et établissements principaux) du ressort de la CCI Nîmes.



# Enquête auprès des porteurs de projet de la CCI Nîmes

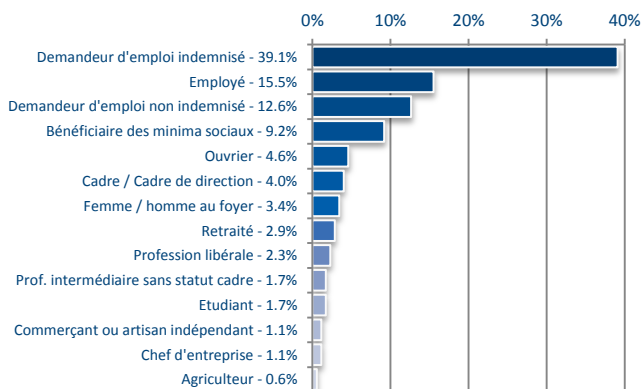
## Le créateur

### Niveau de diplôme



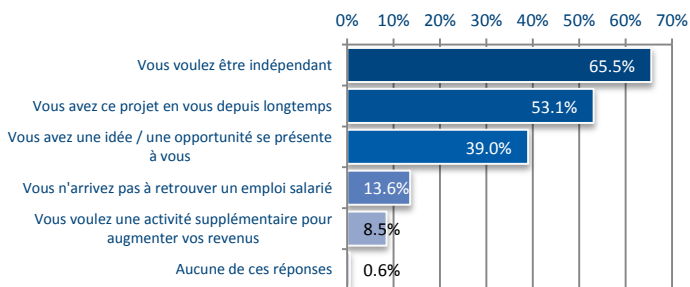
Six créateurs sur dix ont un bac ou plus, 22,5% un CAP ou un BEP.

### Situation socioprofessionnelle



Plus de la moitié (51,7%) est demandeur d'emploi.

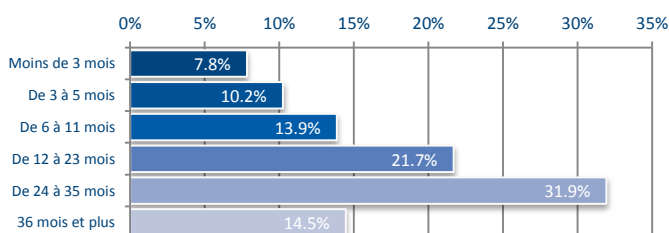
### Motivation



Plusieurs réponses possibles

La principale motivation est l'indépendance, mais c'est aussi une occasion de changer d'orientation. Près de 90% des créateurs ont un projet dans un secteur d'activité différent de celui qu'ils quittent.

### Ancienneté de la réflexion en mois



Une décision mûrement réfléchie.

## Le projet

### Création en solo ou à plusieurs

Seul	60.0%
Avec un ou plusieurs associés	15.6%
Avec votre conjoint	13.1%
Avec un ou plusieurs autres membres de votre famille	11.3%
<b>Total</b>	<b>100.0%</b>

### Type de création

La création d'une entreprise nouvelle	81.1%
La reprise d'une entreprise existante	17.1%
La création ou reprise d'une franchise	1.8%
<b>Total</b>	<b>100.0%</b>

### Objectif du projet

Créer votre propre activité	81.9%
Développer une entreprise en termes d'emplois et d'investissements	19.8%
Etre reconnu (par votre entourage, médiatiquement,...)	5.1%
De réussir à rendre un service à des centaines ou des milliers de personnes/clients	4.5%
De réussir à revendre votre société à terme	3.4%

Plusieurs réponses possibles

### Investissement nécessaire

Moins de 1 000 euros	22.2%
1 000 à 4 999 euros	32.1%
5 000 à 9 999 euros	11.7%
10 000 à 19 999 euros	13.6%
20 000 à 29 999 euros	9.3%
30 000 à 49 999 euros	1.9%
50 000 à 300 000 euros	9.3%
<b>Total</b>	<b>100.0%</b>

### Echéance pour la création en mois

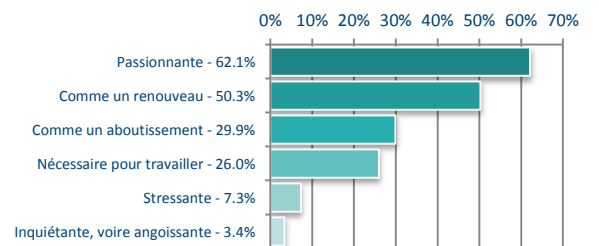
Moins de 3 mois	42.6%
Entre 3 et 6 mois	13.6%
Entre 6 mois et 1 an	30.2%
Entre 1 et 2 ans	5.9%
Plus de deux ans	1.8%
Ne sait pas	5.9%
<b>Total</b>	<b>100.0%</b>

### Est-il Urgent de mettre en œuvre votre projet ?

Oui	80.5%
Non	19.5%
<b>Total</b>	<b>100.0%</b>

## En synthèse

### Une aventure entrepreneuriale jugée :



Plusieurs réponses possibles

Source : Observatoire Permanent des Porteurs de Projet. CCI EEF 2014-2015 - Enquête réalisée par la CCI Nîmes auprès de 177 porteurs de projet.